

トノサマガエルを放さないで!!

トノサマガエルとは?



- ・英名: Black-spotted Pond Frog
学名: *Pelophylax nigromaculatus*
- ・大きさは6cm~9cm程度。黒い点があるものが多い
- ・田んぼや池など、水の流れが少ないところに主に生息
- ・本来の生息地は本州以南
- ・「グルル、グルル・・・」と鳴く
- ・北海道では「**指定外来種**」とされている
指定外来種を外に逃がすことは**禁止**されている

写真上:トノサマガエル成体 写真左下:トノサマガエル幼体 写真右下:トノサマガエル上陸個体

北海道の他の外来カエル



トウキョウダルマガエル
指定外来種



アズマヒキガエル
指定外来種

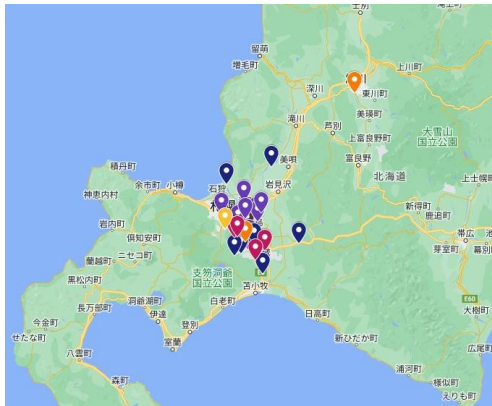


ツチガエル



ウシガエル
特定外来生物(国指定)

トノサマガエルは北海道のどこにいるの?



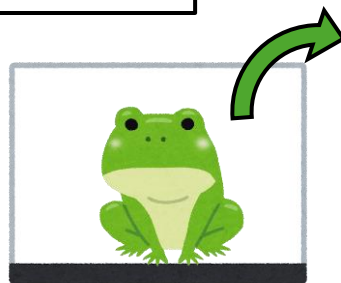
- ・北海道では主に石狩平野やその周辺の市町村、旭川市などで確認されている
- ・札幌市では清田区、北区、南区などで確認されている

出典: Google Map <https://www.google.com/maps/d/u/0/edit?mid=1ooIS0v8KrExMUH5kIOP1utUvWs6Tkx4&usp=sharing>

どうして北海道にいるの?



ペットや実験動物として本州から北海道に移動させられた



高いジャンプ力で水槽から脱走



飼いきれなくなり外に捨てられる

北海道に定着

トノサマガエルを放さないで!!

どんな被害が出るの?

- ・在来のカエルと競合してしまう



ニホンアマガエル



エゾアカガエル

北海道に本来生息しているカエルのエサを食べてしまったり、生息場所を奪ってしまう

- ・希少種を食べてしまう



ゲンゴロウ



オオコオイムシ

北海道に生息している希少な昆虫類や貝類などを食べてしまう

在来のカエルを守り、外来のカエルをこれ以上ひろげないために

- ・飼い始めた生き物は最後まで責任をもって飼育する

飼い始めたら自然に返さず、最後まで飼育しよう

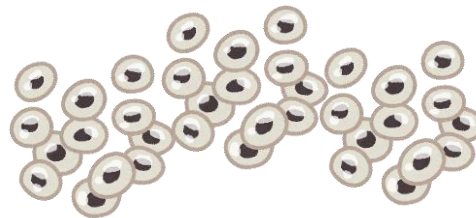


ふたはしっかり閉めよう

- ・外で捕まえるときは飼える数だけ持ち帰る



卵は全部持ち帰らない!
飼える数だけ



- ・他の人に簡単に渡さない、受け取らない



いらない!

この池のオタマジャクシあげるよ

